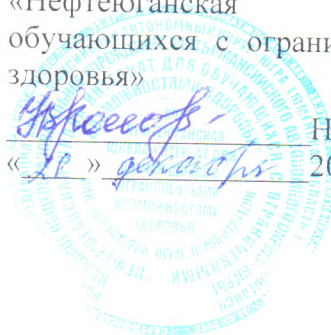


СОГЛАСОВАНО

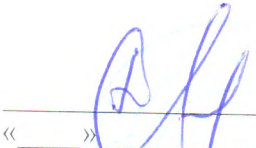
Исполняющий обязанности директора казенного общеобразовательного учреждения Ханты-Мансийского автономного округа-Югры «Нефтеюганская школа-интернат для обучающихся с ограниченными возможностями здоровья»

  
Н.В. Коновалова  
« 28 » декабря 2018 г.



УТВЕРЖДАЮ

Директор Департамента образования и молодежной политики Ханты-Мансийского автономного округа-Югры

  
А.А. Дренин  
« \_\_\_\_\_ » \_\_\_\_\_ 2018 г.



**ПАСПОРТ ДОСТУПНОСТИ  
объекта социальной инфраструктуры (ОСИ)  
№ 2**

**1. Общие сведения об объекте**

- 1.1. **Наименование (вид) объекта** мастерские  
1.2. **Адрес объекта** 628305, Тюменская область, Ханты-Мансийский автономный округ-Югра, 11 микрорайон, здание 121/1 строение.  
1.3. **Сведения о размещении объекта:**  
- отдельно стоящее здание 1 этажей, 331,4 кв.м  
- наличие прилегающего земельного участка (да, нет); нет, 19448,1 кв.м  
1.4. **Год постройки здания** 1990, последнего капитального ремонта 2006г.  
1.5. **Дата предстоящих плановых ремонтных работ:** текущего \_\_, капитального \_\_\_\_\_

**Сведения об организации, расположенной на объекте**

- 1.6. **Название организации (учреждения)**, казенное общеобразовательное учреждение Ханты-Мансийского автономного округа-Югры «Нефтеюганская школа-интернат для обучающихся с ограниченными возможностями здоровья»  
**Краткое наименование** КОУ «Нефтеюганская школа-интернат для обучающихся с ограниченными возможностями здоровья»  
1.7. **Юридический адрес организации (учреждения)** 628305, Тюменская область, Ханты-Мансийский автономный округ-Югра, 11 микрорайон, здание 121.  
1.8. **Основание для пользования объектом** оперативное управление  
1.9. **Форма собственности** государственная  
1.10. **Территориальная принадлежность** региональная  
1.11. **Вышестоящая организация (наименование)** Департамент образования и молодежной политики Ханты-Мансийского автономного округа-Югры; Департамент по управлению государственным имуществом Ханты-Мансийского автономного округа-Югры  
1.12. **Адрес вышестоящей организации, другие координаты** 628011, Ханты-Мансийский автономный округ-Югра, Тюменская область, г. Ханты-Мансийск, ул. Чехова, 12; 628006, Ханты-Мансийский автономный округ-Югра, Тюменская область, г. Ханты-Мансийск, ул. Мира, 5.

**2. Характеристика деятельности организации на объекте  
(по обслуживанию населения)**

- 2.1 Сфера деятельности образование  
2.2 Виды оказываемых услуг



- реализация адаптированных основных образовательных программ начального общего и основного общего образования;
- реализация основных образовательных программ профессиональной подготовки по профессиям рабочих и должностям служащих;
- реализация дополнительных образовательных программ общеразвивающих и предпрофессиональных.

**2.3 Форма оказания услуг:** на объекте

**2.4 Категории обслуживаемого населения по возрасту:** дети

**2.5 Категории обслуживаемых инвалидов:** инвалиды, передвигающиеся на коляске, инвалиды с нарушениями опорно-двигательного аппарата; нарушениями зрения, нарушениями слуха, нарушениями умственного развития

**2.6 Плановая мощность: посещаемость (количество обслуживаемых в день), вместимость, пропускная способность** 28 чел

**2.7 Участие в исполнении ИПР инвалида, ребенка-инвалида (да, нет)** да

### 3. Состояние доступности объекта

**3.1 Путь следования к объекту пассажирским транспортом**

(описать маршрут движения с использованием пассажирского транспорта)

городской автобусный маршрут №№1А, 5, остановка магазин «Сюрприз», 11 микрорайон

наличие адаптированного пассажирского транспорта к объекту нет

**3.2 Путь к объекту от ближайшей остановки пассажирского транспорта:**

**3.2.1 расстояние до объекта от остановки транспорта** 300 м

**3.2.2 время движения (пешком)** 3-4 мин

**3.2.3 наличие выделенного от проезжей части пешеходного пути (да, нет),** да

**3.2.4 Перекрестки:** нет

**3.2.5 Информация на пути следования к объекту:** нет

**3.2.6 Перепады высоты на пути: есть, нет (описать)** нет

Их обустройство для инвалидов на коляске: *да, нет* нет

**3.3 Организация доступности объекта для инвалидов – форма обслуживания\***

№№ п/п	Категория инвалидов (вид нарушения)	Вариант организации доступности объекта (формы обслуживания)*
1.	<b>Все категории инвалидов и МГН</b>	ДУ
	<i>в том числе инвалиды:</i>	
2	передвигающиеся на креслах-колясках	ДУ
3	с нарушениями опорно-двигательного аппарата	ДУ
4	с нарушениями зрения	ДУ
5	с нарушениями слуха	Б
6	с нарушениями умственного развития	А

\* - указывается один из вариантов: «А», «Б», «ДУ», «ВНД»

**3.4 Состояние доступности основных структурно-функциональных зон**

№№ п \п	Основные структурно-функциональные зоны	Состояние доступности, в том числе для основных категорий инвалидов**
1	Территория, прилегающая к зданию (участок)	ДП-И (К,О,Г,У) ДУ (С)
2	Вход (входы) в здание	ДУ (К,С)



		ДП-И (О,Г,У)
3	Путь (пути) движения внутри здания (в т.ч. пути эвакуации)	ДУ (К, О, С, Г, У)
4	Зона целевого назначения здания (целевого посещения объекта)	ДУ (К, О, С, Г) ДП-И (У)
5	Санитарно-гигиенические помещения	ДУ (К, О,С,Г) ДП-И (У)
6	Система информации и связи (на всех зонах)	ДП-И (О,У) ДУ (К,С,Г)
7	Пути движения к объекту (от остановки транспорта)	ДП-И (О,У) ДУ (К,С,Г)

\*\* Указывается: ДП-В - доступно полностью всем; ДП-И (К, О, С, Г, У) – доступно полностью избирательно (указать категории инвалидов); ДЧ-В - доступно частично всем; ДЧ-И (К, О, С, Г, У) – доступно частично избирательно (указать категории инвалидов); ДУ - доступно условно, ВНД – временно недоступно

### 3.5. Итоговое заключение о состоянии доступности ОСИ: ДП-И (У), ДУ (К, О, С, Г)

## 4. Управленческое решение

### 4.1. Рекомендации по адаптации основных структурных элементов объекта

№№ п \п	Основные структурно-функциональные зоны объекта	Рекомендации по адаптации объекта (вид работы)*
1	Территория, прилегающая к зданию (участок)	Ремонт капитальный
2	Вход (входы) в здание	Ремонт капитальный
3	Путь (пути) движения внутри здания (в т.ч. пути эвакуации)	Ремонт капитальный
4	Зона целевого назначения здания (целевого посещения объекта)	Ремонт капитальный
5	Санитарно-гигиенические помещения	Ремонт капитальный
6	Система информации на объекте (на всех зонах)	Ремонт капитальный
7	Пути движения к объекту (от остановки транспорта)	Не нуждается
8	Все зоны и участки	Ремонт капитальный

\*- указывается один из вариантов (видов работ): не нуждается; ремонт (текущий, капитальный); индивидуальное решение с ТСР; технические решения невозможны – организация альтернативной формы обслуживания

### 4.2. Период проведения работ \_\_\_\_\_ в рамках исполнения \_\_\_\_\_

(указывается наименование документа: программы, плана)

### 4.3 Ожидаемый результат (по состоянию доступности) после выполнения работ по адаптации \_\_\_\_\_ доступность всем категориям инвалидов \_\_\_\_\_

Оценка результата исполнения программы, плана (по состоянию доступности) \_\_\_\_\_

### 4.4. Для принятия решения требуется, не требуется (нужное подчеркнуть):

Согласование \_\_\_\_\_

Имеется заключение уполномоченной организации о состоянии доступности объекта (наименование документа и выдавшей его организации, дата), прилагается \_\_\_\_\_

### 4.5. Информация размещена (обновлена) на Карте доступности субъекта Российской Федерации дата \_\_\_\_\_ сайт «Учимся жить вместе» ( <http://zhit-vmeste.ru> )

(наименование сайта, портала)

## 5. Особые отметки

Паспорт сформирован на основании:

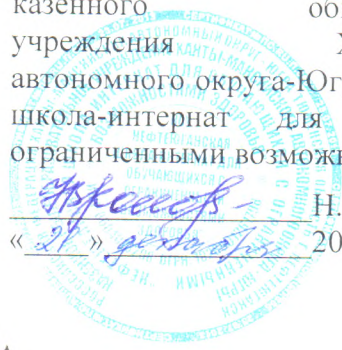
1. Анкеты (информации об объекте) от « 21 » 12.2018 г.,
2. Акта обследования объекта: № акта 1 от « 21 » 12.2018 г.
3. Решения Комиссии \_\_\_\_\_ от « 21 » декабря 20 18 г.



УТВЕРЖДАЮ

Исполняющий обязанности директора  
казенного общеобразовательного  
учреждения Ханты-Мансийского  
автономного округа-Югры «Нефтеюганская  
школа-интернат для обучающихся с  
ограниченными возможностями здоровья»

  
Н.В. Коновалова  
« 21 » декабря 2018 г.



**АНКЕТА**  
**(информация об объекте социальной инфраструктуры)**  
**К ПАСПОРТУ ДОСТУПНОСТИ ОСИ**  
**№ 2**

- 1.1. **Наименование (вид) объекта** мастерские
- 1.2. **Адрес объекта** 628305, Тюменская область, Ханты-Мансийский автономный округ-Югра, 11 микрорайон, здание 121/1 строение.
- 1.3. **Сведения о размещении объекта:**  
- отдельно стоящее здание 1 этажей, 331,4 кв.м
- 1.4. **Год постройки здания** 1990, **последнего капитального ремонта** 2006г.
- 1.5. **Дата предстоящих плановых ремонтных работ:** *текущего* \_\_, *капитального* \_\_\_\_\_

**Сведения об организации, расположенной на объекте**

- 1.6. **Название организации (учреждения), казенное общеобразовательное учреждение** Ханты-Мансийского автономного округа-Югры «Нефтеюганская школа-интернат для обучающихся с ограниченными возможностями здоровья»  
**Краткое наименование** КОУ «Нефтеюганская школа-интернат для обучающихся с ограниченными возможностями здоровья»
- 1.7. **Юридический адрес организации (учреждения)** 628305, Тюменская область, Ханты-Мансийский автономный округ-Югра, г. Нефтеюганск, 11 микрорайон, здание 121.
- 1.8. **Основание для пользования объектом** оперативное управление
- 1.9. **Форма собственности** государственная
- 1.10. **Территориальная принадлежность** региональная
- 1.11. **Вышестоящая организация (наименование)** Департамент образования и молодежной политики Ханты-Мансийского автономного округа-Югры; Департамент по управлению государственным имуществом Ханты-Мансийского автономного округа-Югры
- 1.12. **Адрес вышестоящей организации, другие координаты** 628011, Ханты-Мансийский автономный округ-Югра, Тюменская область, г. Ханты-Мансийск, ул. Чехова, 12; 628006, Ханты-Мансийский автономный округ-Югра, Тюменская область, г. Ханты-Мансийск, ул. Мира, 5.

**2. Характеристика деятельности организации на объекте**  
**(по обслуживанию населения)**

**2.1 Сфера деятельности** образование

**2.2 Виды оказываемых услуг**

- реализация адаптированных основных образовательных программ начального общего и основного общего образования;



- реализация основных образовательных программ профессиональной подготовки по профессиям рабочих и должностям служащих;
- реализация дополнительных образовательных программ общеразвивающих и предпрофессиональных.

**2.3 Форма оказания услуг:** на объекте

**2.4 Категории обслуживаемого населения по возрасту:** дети

**2.5 Категории обслуживаемых инвалидов:** инвалиды, передвигающиеся на коляске, инвалиды с нарушениями опорно-двигательного аппарата; нарушениями зрения, нарушениями слуха, нарушениями умственного развития

**2.6 Плановая мощность:** посещаемость (количество обслуживаемых в день), вместимость, пропускная способность 28 чел

**2.7 Участие в исполнении ИПР инвалида, ребенка-инвалида (да, нет) да**

### 3. Состояние доступности объекта для инвалидов и других маломобильных групп населения (МГН)

**3.1 Путь следования к объекту пассажирским транспортом**

(описать маршрут движения с использованием пассажирского транспорта)

городской автобусный маршрут №№1 А, 5, остановка магазин «Сюрприз», 11 микрорайон

наличие адаптированного пассажирского транспорта к объекту нет

**3.2 Путь к объекту от ближайшей остановки пассажирского транспорта:**

**3.2.1 расстояние до объекта от остановки транспорта** 300 м

**3.2.2 время движения (пешком)** 3-4 мин

**3.2.3 наличие выделенного от проезжей части пешеходного пути (да, нет), да**

**3.2.4 Перекрестки:** нет

**3.2.5 Информация на пути следования к объекту:** нет

**3.2.6 Перепады высоты на пути:** *есть, нет* (описать) нет

Их обустройство для инвалидов на коляске: *да, нет* нет

**3.3 Вариант организации доступности ОСИ (формы обслуживания)\* с учетом СП 35-101-2001**

№№ п/п	Категория инвалидов (вид нарушения)	Вариант организации доступности объекта (формы обслуживания)*
1.	Все категории инвалидов и МГН	ДУ
	<i>в том числе инвалиды:</i>	
2	передвигающиеся на креслах-колясках	ДУ
3	с нарушениями опорно-двигательного аппарата	ДУ
4	с нарушениями зрения	ДУ
5	с нарушениями слуха	Б
6	с нарушениями умственного развития	А

\* - указывается один из вариантов: «А», «Б», «ДУ», «ВНД»

### 4. Управленческое решение

(предложения по адаптации основных структурных элементов объекта)

№№ п \п	Основные структурно-функциональные зоны объекта	Рекомендации по адаптации объекта (вид работы)*
1	Территория, прилегающая к зданию (участок)	Ремонт капитальный
2	Вход (входы) в здание	Ремонт капитальный



3	Путь (пути) движения внутри здания (в т.ч. пути эвакуации)	Ремонт капитальный
4	Зона целевого назначения здания (целевого посещения объекта)	Ремонт капитальный
5	Санитарно-гигиенические помещения	Ремонт капитальный
6	Система информации на объекте (на всех зонах)	Ремонт капитальный
7	Пути движения к объекту (от остановки транспорта)	Не нуждается
8	Все зоны и участки	Ремонт капитальный

\*- указывается один из вариантов (видов работ): не нуждается; ремонт (текущий, капитальный); индивидуальное решение с ТСП; технические решения невозможны – организация альтернативной формы обслуживания

**Размещение информации на Карте доступности субъекта Российской Федерации**

*Татьяна Александровна Францеска*  
 (подпись, Ф.И.О., должность; координаты для связи уполномоченного представителя объекта)



## УТВЕРЖДАЮ

Исполняющий обязанности директора казенного общеобразовательного учреждения Ханты-Мансийского автономного округа-Югры «Нефтеюганская школа-интернат для обучающихся с ограниченными возможностями здоровья»

  
Н.В. Коновалова  
« 21 » декабря 2018г.



### АКТ ОБСЛЕДОВАНИЯ объекта социальной инфраструктуры К ПАСПОРТУ ДОСТУПНОСТИ ОСИ № 2

г.Нефтеюганск

Наименование территориального образования субъекта РФ

« 21 » декабря 20 18г.

#### 1. Общие сведения об объекте

1.1. Наименование (вид) объекта мастерские

1.2. Адрес объекта 628305, Тюменская область, Ханты-Мансийский автономный округ-Югра, г.Нефтеюганск, 11 микрорайон, здание 121/1 строение.

1.3. Сведения о размещении объекта:

- отдельно стоящее здание 1 этажей, 331,4 кв.м

1.4. Год постройки здания 1990, последнего капитального ремонта 2006г.

1.5. Дата предстоящих плановых ремонтных работ: *текущего* \_\_, *капитального* \_\_\_\_\_

1.6. Название организации (учреждения), казенное общеобразовательное учреждение Ханты-Мансийского автономного округа-Югры «Нефтеюганская школа-интернат для обучающихся с ограниченными возможностями здоровья»

Краткое наименование КОУ «Нефтеюганская школа-интернат для обучающихся с ограниченными возможностями здоровья»

1.7. Юридический адрес организации (учреждения) 628305, Тюменская область, Ханты-Мансийский автономный округ-Югра, 11 микрорайон, здание 121.

#### 2. Характеристика деятельности организации на объекте

Дополнительная информация

---

#### 3. Состояние доступности объекта

3.1 Путь следования к объекту пассажирским транспортом

(описать маршрут движения с использованием пассажирского транспорта)

городской автобусный маршрут №№1А, 5, остановка магазин «Сюрприз», 11 микрорайон наличие адаптированного пассажирского транспорта к объекту нет

3.2 Путь к объекту от ближайшей остановки пассажирского транспорта:

3.2.1 расстояние до объекта от остановки транспорта 300 м

3.2.2 время движения (пешком) 3-4 мин

3.2.3 наличие выделенного от проезжей части пешеходного пути (да, нет), да

3.2.4 Перекрестки: нет

3.2.5 Информация на пути следования к объекту: нет



3.2.6 Перепады высоты на пути: *есть, нет* (описать) нет

Их обустройство для инвалидов на коляске: *да, нет* нет

3.3 Вариант организации доступности ОСИ (формы обслуживания)\* с учетом СП 35-101-2001

№№ п/п	Категория инвалидов (вид нарушения)	Вариант организации доступности объекта (формы обслуживания)*
1.	<b>Все категории инвалидов и МГН</b>	ДУ
	<i>в том числе инвалиды:</i>	
2	передвигающиеся на креслах-колясках	ДУ
3	с нарушениями опорно-двигательного аппарата	ДУ
4	с нарушениями зрения	ДУ
5	с нарушениями слуха	Б
6	с нарушениями умственного развития	А

\* - указывается один из вариантов: «А», «Б», «ДУ», «ВНД»

3.4 Состояние доступности основных структурно-функциональных зон

№№ п \п	Основные структурно-функциональные зоны	Состояние доступности, в том числе для основных категорий инвалидов**	Приложение	
			№ на плане	№ фото
1	Территория, прилегающая к зданию (участок)	ДП-И (К,О,Г,У) ДУ (С)	--	
2	Вход (входы) в здание	ДУ (К,С) ДП-И (О,Г,У)	13	
3	Путь (пути) движения внутри здания (в т.ч. пути эвакуации)	ДУ (К, О, С, Г, У)	3,4,12	
4	Зона целевого назначения здания (целевого посещения объекта)	ДУ (К, О, С, Г) ДП-И (У)	1,5,11,18	
5	Санитарно-гигиенические помещения	ДУ (К, О,С,Г) ДП-И (У)	14,15	
6	Система информации на объекте (на всех зонах)	ДП-И (О,У) ДУ (К,С,Г)	--	
7	Пути движения к объекту (от остановки транспорта)	ДП-И (О,У) ДУ (К,С,Г)	--	

\*\* Указывается: ДП-В - доступно полностью всем; ДП-И (К, О, С, Г, У) – доступно полностью избирательно (указать категории инвалидов); ДЧ-В - доступно частично всем; ДЧ-И (К, О, С, Г, У) – доступно частично избирательно (указать категории инвалидов); ДУ - доступно условно, ВНД - недоступно

3.5. ИТОГОВОЕ ЗАКЛЮЧЕНИЕ о состоянии доступности ОСИ: ДП-И (У), ДУ (К,О,Г,С)

#### 4. Управленческое решение (проект)

##### 4.1. Рекомендации по адаптации основных структурных элементов объекта

№№ п \п	Основные структурно-функциональные зоны объекта	Рекомендации по адаптации объекта (вид работы)*
1	Территория, прилегающая к зданию (участок)	Ремонт капитальный
2	Вход (входы) в здание	Ремонт капитальный
3	Путь (пути) движения внутри здания (в т.ч. пути	Ремонт капитальный



	эвакуации)	
4	Зона целевого назначения здания (целевого посещения объекта)	Ремонт капитальный
5	Санитарно-гигиенические помещения	Ремонт капитальный
6	Система информации на объекте (на всех зонах)	Ремонт капитальный
7	Пути движения к объекту (от остановки транспорта)	Не нуждается
8	Все зоны и участки	Ремонт капитальный

\*- указывается один из вариантов (видов работ): не нуждается; ремонт (текущий, капитальный); индивидуальное решение с ТСР; технические решения невозможны – организация альтернативной формы обслуживания

#### 4.2. Период проведения работ \_\_\_\_\_

в рамках исполнения \_\_\_\_\_

(указывается наименование документа: программы, плана)

#### 4.3 Ожидаемый результат (по состоянию доступности) после выполнения работ по адаптации \_\_\_\_\_ доступность всем категориям инвалидов \_\_\_\_\_

#### Оценка результата исполнения программы, плана (по состоянию доступности)

#### 4.4. Для принятия решения требуется, не требуется (нужное подчеркнуть):

##### 4.4.1. согласование на Комиссии \_\_\_\_\_

(наименование Комиссии по координации деятельности в сфере обеспечения доступной среды жизнедеятельности для инвалидов и других МГН)

##### 4.4.2. согласование работ с надзорными органами (в сфере проектирования и строительства, архитектуры, охраны памятников, другое - указать)

\_\_\_\_\_ да

##### 4.4.3. техническая экспертиза; разработка проектно-сметной документации; да

##### 4.4.4. согласование с вышестоящей организацией (собственником объекта); да

##### 4.4.5. согласование с общественными организациями инвалидов \_\_\_\_\_ да

##### 4.4.6. другое \_\_\_\_\_

#### Имеется заключение уполномоченной организации о состоянии доступности объекта

(наименование документа и выдавшей его организации, дата), прилагается

\_\_\_\_\_ нет \_\_\_\_\_

#### 4.7. Информация может быть размещена (обновлена) на Карте доступности сайт «Учимся жить вместе» ( <http://zhit-vmeste.ru> )

(наименование сайта, портала)

### 5. Особые отметки

#### ПРИЛОЖЕНИЯ:

##### Результаты обследования:

1. Территории, прилегающей к объекту на   1   л.
2. Входа (входов) в здание на   1   л.
3. Путей движения в здании на   1   л.
4. Зоны целевого назначения объекта на   1   л.
5. Санитарно-гигиенических помещений на   1   л.
6. Системы информации (и связи) на объекте на   1   л.

Результаты фотофиксации на объекте \_\_\_\_\_ на 3 л.

Поэтажные планы, паспорт БТИ \_\_\_\_\_ на 10 л.

Другое (в том числе дополнительная информация о путях движения к объекту)



Руководитель рабочей группы зам. дир. по ОПР Буртанова Т.А. [Подпись]  
(Должность, Ф.И.О.) (Подпись)

Члены рабочей группы:  
зам. дир. по безопасности Бурдуков В.А. [Подпись]  
(Должность, Ф.И.О.) (Подпись)

Специалист по охране труда Александрович Р.И. [Подпись]  
(Должность, Ф.И.О.) (Подпись)

В том числе:  
представители общественных организаций инвалидов Председатель местной общественной организации помощи детям-инвалидам МООП ДИ «Радуга» гор. Нефтеюганска

Кушнир Олеся Владимировна [Подпись]  
(Должность, Ф.И.О.) (Подпись)

**I Результаты обследования:**  
**1. Территории, прилегающей к зданию (участка)**

Мастерские  
628305, Тюменская область, Ханты-Мансийский автономный округ-Югра, г. Нефтеюганск, 11  
микрорайон, здание 121/1 строение.  
Наименование объекта, адрес

№ п/п	Наименование функционально-планировочного элемента	Наличие элемента			Выявленные нарушения и замечания		Работы по адаптации объектов	
		есть/нет	№ на плане	№ фото	Содержание	Значимо для инвалида (категория)	Содержание	Виды работ
1.1	Вход (входы) на территорию	есть			Не соответствует требованиям СП 35-101-2001	все	Привести в соответствие требованиям СП 35-101-2001	Ремонт капитальный
1.2	Путь (пути) движения на территории	есть			Не соответствует требованиям СП 35-101-2001	К,О, С	Привести в соответствие требованиям СП 35-101-2001	Ремонт капитальный
1.3	Лестница (наружная)	нет			Не соответствует требованиям СП 35-101-2001	все	Привести в соответствие требованиям СП 35-101-2001	Ремонт капитальный
1.4	Пандус (наружный)	нет			Не соответствует требованиям СП 35-101-2001	все	Привести в соответствие требованиям СП 35-101-2001	Ремонт капитальный
1.5	Автостоянка и парковка	нет			Не соответствует требованиям СП 35-101-2001	все	Привести в соответствие требованиям СП 35-101-2001	Ремонт капитальный
	ОБЩИЕ требования к зоне				Ремонт капитальный	все	Привести в соответствие требованиям СП 35-101-2001	Ремонт капитальный

**II Заключение по зоне:**

Наименование структурно-функциональной зоны	Состояние доступности* (к пункту 3.4 Акта обследования ОСИ)	Приложение		Рекомендации по адаптации (вид работы)** к пункту 4.1 Акта обследования ОСИ
		№ на плане	№ фото	
Территории, прилегающей к зданию	ДП-И (О,У) ДУ (К,С,Г)			Ремонт капитальный

\* указывается: ДП-В - доступно полностью всем; ДП-И (К, О, С, Г, У) – доступно полностью избирательно (указать категории инвалидов); ДЧ-В - доступно частично всем; ДЧ-И (К, О, С, Г, У) – доступно частично избирательно (указать категории инвалидов); ДУ - доступно условно, ВНД - недоступно  
\*\*указывается один из вариантов: не нуждается; ремонт (текущий, капитальный); индивидуальное решение с ТСР; технические решения невозможны – организация альтернативной формы обслуживания

Комментарий к заключению: \_\_\_\_\_



### I Результаты обследования:

#### 2. Входа (входов) в здание

Мастерские

628305, Тюменская область, Ханты-Мансийский автономный округ-Югра, г. Нефтеюганск, 11 микрорайон, здание 121/1 строение.

(Наименование объекта, адрес)

№ п/п	Наименование функционально-планировочного элемента	Наличие элемента			Выявленные нарушения и замечания		Работы по адаптации объектов	
		есть/нет	№ на плане	№ фото	Содержание	Значимо для инвалида (категория)	Содержание	Виды работ
2.1	Лестница (наружная)	нет	--		Не соответствует требованиям СП 35-101-2001	все	Привести в соответствие требованиям СП 35-101-2001	Ремонт капитальный
2.2	Пандус (наружный)	нет	--		Не соответствует требованиям СП 35-101-2001	К,О,С	Привести в соответствие требованиям СП 35-101-2001	Ремонт капитальный
2.3	Входная площадка (перед дверью)	есть	--		Не соответствует требованиям СП 35-101-2001	все	Привести в соответствие требованиям СП 35-101-2001	Ремонт капитальный
2.4	Дверь (входная)	есть	--		Не соответствует требованиям СП 35-101-2001	все	Привести в соответствие требованиям СП 35-101-2001	Ремонт капитальный
2.5	Тамбур	есть	13		Не соответствует требованиям СП 35-101-2001	все	Привести в соответствие требованиям СП 35-101-2001	Ремонт капитальный
	ОБЩИЕ требования к зоне				Не соответствует требованиям СП 35-101-2001	все	Привести в соответствие требованиям СП 35-101-2001	Ремонт капитальный

### II Заключение по зоне:

Наименование структурно-функциональной зоны	Состояние доступности* (к пункту 3.4 Акта обследования ОСИ)	Приложение		Рекомендации по адаптации (вид работы)** к пункту 4.1 Акта обследования ОСИ
		№ на плане	№ фото	
Входа (входов) в здание	ДУ			Ремонт капитальный

\* указывается: ДП-В - доступно полностью всем; ДП-И (К, О, С, Г, У) – доступно полностью избирательно (указать категории инвалидов); ДЧ-В - доступно частично всем; ДЧ-И (К, О, С, Г, У) – доступно частично избирательно (указать категории инвалидов); ДУ - доступно условно, ВНД - недоступно  
 \*\*указывается один из вариантов: не нуждается; ремонт (текущий, капитальный); индивидуальное решение с ТСР; технические решения невозможны – организация альтернативной формы обслуживания

Комментарий к заключению: \_\_\_\_\_

**I Результаты обследования:**

**3. Пути (путей) движения внутри здания (вт.ч. путей эвакуации)**

Мастерские

628305, Тюменская область, Ханты-Мансийский автономный округ-Югра, г. Нефтеюганск, 11 микрорайон, здание 121/1 строение.

(Наименование объекта, адрес)

№ п/п	Наименование функционально-планировочного элемента	Наличие элемента			Выявленные нарушения и замечания		Работы по адаптации объектов	
		есть/нет	№ на плане	№ фото	Содержание	Значимо для инвалида (категория)	Содержание	Виды работ
3.1	Коридор (вестибюль, зона ожидания, галерея, балкон)	есть	13,1 2,3, 4		Не соответствует требованиям СП 35-101-2001	все	Привести в соответствие требованиям СП 35-101-2001	Ремонт капитальный
3.2	Лестница (внутри здания)	нет			Не соответствует требованиям СП 35-101-2001	все	Привести в соответствие требованиям СП 35-101-2001	Ремонт капитальный
3.3	Пандус (внутри здания)	нет	--		Не соответствует требованиям СП 35-101-2001	все		Ремонт капитальный
3.4	Лифт пассажирский (или подъемник)	нет	--		Не соответствует требованиям СП 35-101-2001	все		Ремонт капитальный
3.5	Дверь	есть			Не соответствует требованиям СП 35-101-2001	все	Привести в соответствие требованиям СП 35-101-2001	Ремонт капитальный
3.6	Пути эвакуации (в т.ч. зоны безопасности)	есть	12,1 3		Не соответствует требованиям СП 35-101-2001	все	Привести в соответствие требованиям СП 35-101-2001	Ремонт капитальный
	ОБЩИЕ требования к зоне				Не соответствует требованиям СП 35-101-2001	все	Привести в соответствие требованиям СП 35-101-2001	Ремонт капитальный

**II Заключение по зоне:**

Наименование структурно-функциональной зоны	Состояние доступности* (к пункту 3.4 Акта обследования ОСИ)	Приложение		Рекомендации по адаптации (вид работы)** к пункту 4.1 Акта обследования ОСИ
		№ на плане	№ фото	
Пути (путей) движения внутри здания (в т.ч. путей эвакуации)	ДУ	13,12,3,4		Ремонт капитальный

\* указывается: ДП-В - доступно полностью всем; ДП-И (К, О, С, Г, У) – доступно полностью избирательно (указать категории инвалидов); ДЧ-В - доступно частично всем; ДЧ-И (К, О, С, Г, У) – доступно частично избирательно (указать категории инвалидов); ДУ - доступно условно, ВИД - недоступно\*\*указывается один из вариантов: не нуждается; ремонт (текущий, капитальный); индивидуальное решение с ТСР; технические решения невозможны – организация альтернативной формы обслуживания

Комментарий к заключению: \_\_\_\_\_



**I Результаты обследования:**

**4. Зоны целевого назначения здания (целевого посещения объекта)**

**Вариант I – зона обслуживания инвалидов**

Мастерские

628305, Тюменская область, Ханты-Мансийский автономный округ-Югра, г. Нефтеюганск, 11 микрорайон, здание 121/1 строение.

(Наименование объекта, адрес)

№ п/п	Наименование функционально-планировочного элемента	Наличие элемента			Выявленные нарушения и замечания		Работы по адаптации объектов	
		есть/нет	№ на плане	№ фото	Содержание	Значимо для инвалида (категория)	Содержание	Виды работ
4.1	Кабинетная форма обслуживания	есть	1,5,11,18		Не соответствует требованиям СП 35-101-2001	все	Привести в соответствие требованиям СП 35-101-2001	Ремонт капитальный
4.2	Зальная форма обслуживания	нет				все		Ремонт капитальный
4.3	Прилавочная форма обслуживания	нет				все		Ремонт капитальный
4.4	Форма обслуживания с перемещением по маршруту	нет				все		Ремонт капитальный
4.5	Кабина индивидуального обслуживания	нет				все		Ремонт капитальный
	ОБЩИЕ требования к зоне				Не соответствует требованиям СП 35-101-2001	все		Ремонт капитальный

**II Заключение по зоне:**

Наименование структурно-функциональной зоны	Состояние доступности* (к пункту 3.4 Акта обследования ОСИ)	Приложение		Рекомендации по адаптации (вид работы)** к пункту 4.1 Акта обследования ОСИ
		№ на плане	№ фото	
<b>Зоны целевого назначения здания (целевого посещения объекта)</b>	ДП-И (О,У) ДУ (К,С,Г)	1,5,11,18		Ремонт капитальный

\* указывается: ДП-В - доступно полностью всем; ДП-И (К, О, С, Г, У) – доступно полностью избирательно (указать категории инвалидов); ДЧ-В - доступно частично всем; ДЧ-И (К, О, С, Г, У) – доступно частично избирательно (указать категории инвалидов); ДУ - доступно условно, ВНД - недоступно

\*\*указывается один из вариантов: не нуждается; ремонт (текущий, капитальный); индивидуальное решение с ТСР; технические решения невозможны – организация альтернативной формы обслуживания

Комментарий к заключению: \_\_\_\_\_

**I Результаты обследования:**

**4. Зоны целевого назначения здания (целевого посещения объекта)  
Вариант II – места приложения труда**

Наименование функционально-планировочного элемента	Наличие элемента			Выявленные нарушения и замечания		Работы по адаптации объектов	
	есть/нет	№ на плане	№ фото	Содержание	Значимо для инвалида (категория)	Содержание	Виды работ
Место приложения труда	есть	1,5,11,18		Не соответствует требованиям СП 35-101-2001	все	Привести в соответствие требованиям СП 35-101-2001	Ремонт капитальный

**II Заключение по зоне:**

Наименование структурно-функциональной зоны	Состояние доступности* (к пункту 3.4 Акта обследования ОСИ)	Приложение		Рекомендации по адаптации (вид работы)** к пункту 4.1 Акта обследования ОСИ
		№ на плане	№ фото	
<b>Зоны целевого назначения здания (целевого посещения объекта)</b>	ДП-И (О,У) ДУ (К,С,Г)	1,5,11,18		Ремонт капитальный

\* указывается: **ДП-В** - доступно полностью всем; **ДП-И** (К, О, С, Г, У) – доступно полностью избирательно (указать категории инвалидов); **ДЧ-В** - доступно частично всем; **ДЧ-И** (К, О, С, Г, У) – доступно частично избирательно (указать категории инвалидов); **ДУ** - доступно условно, **ВНД** - недоступно  
 \*\*указывается один из вариантов: не нуждается; ремонт (текущий, капитальный); индивидуальное решение с ТСР; технические решения невозможны – организация альтернативной формы обслуживания

Комментарий к заключению: \_\_\_\_\_



**I Результаты обследования:**

**4. Зоны целевого назначения здания (целевого посещения объекта)  
Вариант III – жилые помещения**

Наименование функционально-планировочного элемента	Наличие элемента			Выявленные нарушения и замечания		Работы по адаптации объектов	
	есть/нет	№ на плане	№ фото	Содержание	Значимо для инвалида (категория)	Содержание	Виды работ
Жилые помещения	нет			Не соответствует требованиям СП 35-101-2001	все	Привести в соответствие требованиям СП 35-101-2001	Ремонт капитальный

**II Заключение по зоне:**

Наименование структурно-функциональной зоны	Состояние доступности* (к пункту 3.4 Акта обследования ОСИ)	Приложение		Рекомендации по адаптации (вид работы)** к пункту 4.1 Акта обследования ОСИ
		№ на плане	№ фото	
Зона целевого назначения здания (целевого посещения объекта) Вариант III – жилые помещения				Ремонт капитальный

\* указывается: **ДП-В** - доступно полностью всем; **ДП-И** (К, О, С, Г, У) – доступно полностью избирательно (указать категории инвалидов); **ДЧ-В** - доступно частично всем; **ДЧ-И** (К, О, С, Г, У) – доступно частично избирательно (указать категории инвалидов); **ДУ** - доступно условно, **ВНД** - недоступно

\*\*указывается один из вариантов: не нуждается; ремонт (текущий, капитальный); индивидуальное решение с ТСР; технические решения невозможны – организация альтернативной формы обслуживания

Комментарий к заключению: \_\_\_\_\_

**I Результаты обследования:**  
**5. Санитарно-гигиенических помещений**

Мастерские

628305, Тюменская область, Ханты-Мансийский автономный округ-Югра, г. Нефтеюганск, 11  
микрорайон, здание 121/1 строение.  
(Наименование объекта, адрес)

№ п/п	Наименование функционально-планировочного элемента	Наличие элемента			Выявленные нарушения и замечания		Работы по адаптации объектов	
		есть/нет	№ на плане	№ фото	Содержание	Значимо для инвалида (категория)	Содержание	Виды работ
5.1	Туалетная комната	есть	15		Не соответствует требованиям СП 35-101-2001	все	Привести в соответствие требованиям СП 35-101-2001	Ремонт капитальный
5.2	Душевая/ ванная комната	нет			Не соответствует требованиям СП 35-101-2001	все	Привести в соответствие требованиям СП 35-101-2001	Ремонт капитальный
5.3	Бытовая комната (гардеробная)	нет			Не соответствует требованиям СП 35-101-2001	все	Привести в соответствие требованиям СП 35-101-2001	Ремонт капитальный
	ОБЩИЕ требования к зоне				Не соответствует требованиям СП 35-101-2001	все	Привести в соответствие требованиям СП 35-101-2001	Ремонт капитальный

**II Заключение по зоне:**

Наименование структурно-функциональной зоны	Состояние доступности* (к пункту 3.4 Акта обследования ОСИ)	Приложение		Рекомендации по адаптации (вид работы)** к пункту 4.1 Акта обследования ОСИ
		№ на плане	№ фото	
Санитарно-гигиенических помещений	ДПИ-(У,Г) ДУ (К,О,С)	15		Ремонт капитальный

\* указывается: ДП-В - доступно полностью всем; ДП-И (К, О, С, Г, У) – доступно полностью избирательно (указать категории инвалидов); ДЧ-В - доступно частично всем; ДЧ-И (К, О, С, Г, У) – доступно частично избирательно (указать категории инвалидов); ДУ - доступно условно, ВНД - недоступно

\*\*указывается один из вариантов: не нуждается; ремонт (текущий, капитальный); индивидуальное решение с ТСП; технические решения невозможны – организация альтернативной формы обслуживания

Комментарий к заключению: \_\_\_\_\_



**I Результаты обследования:**  
**6. Системы информации на объекте**  
**муниципальное бюджетное дошкольное образовательное учреждение**  
**Мастерские**

628305, Тюменская область, Ханты-Мансийский автономный округ-Югра, г. Нефтеюганск, 11 микрорайон, здание 121/1 строение.  
(Наименование объекта, адрес)

№ п/п	Наименование функционально-планировочного элемента	Наличие элемента			Выявленные нарушения и замечания		Работы по адаптации объектов	
		есть/нет	№ на плане	№ фото	Содержание	Значимо для инвалида (категория)	Содержание	Виды работ
6.1	Визуальные средства	нет			отсутствуют	инвалиды с нарушениями зрения	Привести в соответствие требованиям СП 35-101-2001	Ремонт капитальный
6.2	Акустические средства	нет			отсутствуют	инвалиды с нарушениями слуха	Привести в соответствие требованиям СП 35-101-2001	Ремонт капитальный
6.3	Тактильные средства	нет			отсутствуют	инвалиды с нарушениями зрения	Привести в соответствие требованиям СП 35-101-2001	Ремонт капитальный
	ОБЩИЕ требования к зоне					Инвалиды с нарушением слуха и зрения	Привести в соответствие требованиям СП 35-101-2001	Ремонт капитальный

**II Заключение по зоне:**

Наименование структурно-функциональной зоны	Состояние доступности* (к пункту 3.4 Акта обследования ОСИ)	Приложение		Рекомендации по адаптации (вид работы)** к пункту 4.1 Акта обследования ОСИ
		№ на плане	№ фото	
Системы информации на объекте				Ремонт капитальный

\* указывается: **ДП-В** - доступно полностью всем; **ДП-И** (К, О, С, Г, У) – доступно полностью избирательно (указать категории инвалидов); **ДЧ-В** - доступно частично всем; **ДЧ-И** (К, О, С, Г, У) – доступно частично избирательно (указать категории инвалидов); **ДУ** - доступно условно, **ВНД** - недоступно  
\*\*указывается один из вариантов: не нуждается; ремонт (текущий, капитальный); индивидуальное решение с ТСР; технические решения невозможны – организация альтернативной формы обслуживания

Комментарий к заключению: \_\_\_\_\_



СТО РТИ 01.04-2008

Федеральное государственное унитарное предприятие  
«Российский государственный центр инвентаризации и учета объектов недвижимости -  
Федеральное БТИ»

(полное наименование ОТИ - организации технического учета и технической инвентаризации объектов капитального строительства)

ФГУП «Ростехинвентаризация - Федеральное БТИ» Филиал ФГУП  
«Ростехинвентаризация-Федеральное БТИ» по Ханты-Мансийскому округу АО-Югра  
Нефтеюганское отделение

**ТЕХНИЧЕСКИЙ ПАСПОРТ**

на здание

(вид объекта учета)

Мастерские

(наименование объекта учета)

Адрес (местоположение) объекта учета:

Субъект Российской Федерации	Тюменская область, Ханты-Мансийский автономный округ-Югра	
Район:		
Муниципальное образование	тип	город
Населенный пункт	Наименование	Нефтеюганск
Улица (проспект, переулок и т.д.)	тип	Город
	Наименование	Нефтеюганск
Номер дома	тип	микрорайон
Номер корпуса	Наименование	11
Номер строения	121/1	
Литера	А	
Иное описание местоположения :		

*Сведения о ранее произведенной постановке на технический учет в ОТИ*

Инвентарный номер	
Кадастровый номер	

*Штамп органа государственного технического учета о внесении сведений в Единый государственный реестр объектов капитального строительства (ЕГРОКС)*

Наименование учетного органа	Филиал ФГУП "Ростехинвентаризация-Федеральное БТИ по Ханты-Мансийскому АО-Югра" Нефтеюганское отделение
Инвентарный номер	71:134:002:000018910
Кадастровый номер	86:20:000039:9:71:134:002:000018910
Дата внесения сведений в ЕГРОКС	

Паспорт составлен по состоянию на 9 апреля 2010 г.

Руководитель ОТИ

(Черниченко М.Н.)







Схема земель



Условные обозначения:

-  - Инвентаризируемый объект:  
Мастерские
-  - Существующие строения

юго участка

179,03

142,25

Р0	нефтегазовое отделение филиала ФГУП "Росстандарта" - Федеральное БТИ" по Ханты-Мансийскому АО-Югра		Инвентарный № _____
Лист № 1	Мастерские г.Нефтегазово, 11 микрорайон, строение № 121/1		Масштаб 1:1000
Дата	Исполнитель	Ф.И.О.	Подпись
09.04.10 г.	Техник	Куприна Л.В.	<i>Л.В. Куприна</i>
19.05.10	Инженер	Павлюченко И.С.	<i>И.С. Павлюченко</i>
19.05.10	Зам. начальника	Штульберг Н.В.	<i>Н.В. Штульберг</i>





## VI. Техническое описание конструктивных элементов здания и определение износа

а А Мастерские Год ввода в эксплуатацию 1990 г. Число этажей 1

а капитальности 1 Вид отделки улучшенная

Наименование конструктивных элементов	Описание конструктивных элементов (материал, конструкция, отделка и прочее)	Техническое состояние (осадки, трещины, гниль и т.п.)	Удельный вес по таблице	Поправки к уд. весу в %	Удельный вес с поправками	Износ в %	Процент износа к строению	Текущие изменения износа %	
								эле-мента	к строению
2	3	4	5	6	7	8	9	10	11
Фундаменты	ж/б свай, ростверк		6	1	6	15	0,90		
Стены и перегородки	стены-металлический каркас, ж/б панели; перегородки-кирпичные		22	1	22	15	3,30		
Перекрытия	ж/б плиты		21	1	21	15	3,15		
Кровля	м/черепица по деревянной обрешетке	ремонт в 2005г.	8	1	8	5	0,40		
Полы	керамическая плитка	ремонт в 2005г.	7	1	7	5	0,35		
Двери	окна-пластиковые, 2-ое остекление; двери-деревянные, металлические	ремонт в 2005г.	17	1	17	5	0,85		
Отделочные работы	прокраска, побелка, обои, отделка стен гипсокартоном, стеновые панели	ремонт в 2005г.	5	1	5	5	0,25		
Сист. сан-тех и электротех устр	отопление, водопровод, горячее водоснабжение	ремонт в 2005г.	13	1	13	10	1,30		
Другие работы	отметка	ремонт в 2005г.	1	1	1	5	0,05		
<b>ТОГО</b>			<b>100,0</b>		<b>100,0</b>		<b>10,6</b>		

% износа, приведенный к 100 :  $\frac{\text{процент износа, (гр. 9) \times 100}}{\text{удельный вес (гр. 7)}} = 11 \%$



#### IV. Общие сведения

значение нежилое

использование по назначению

число мест (мощность), 331,4 м2.

---

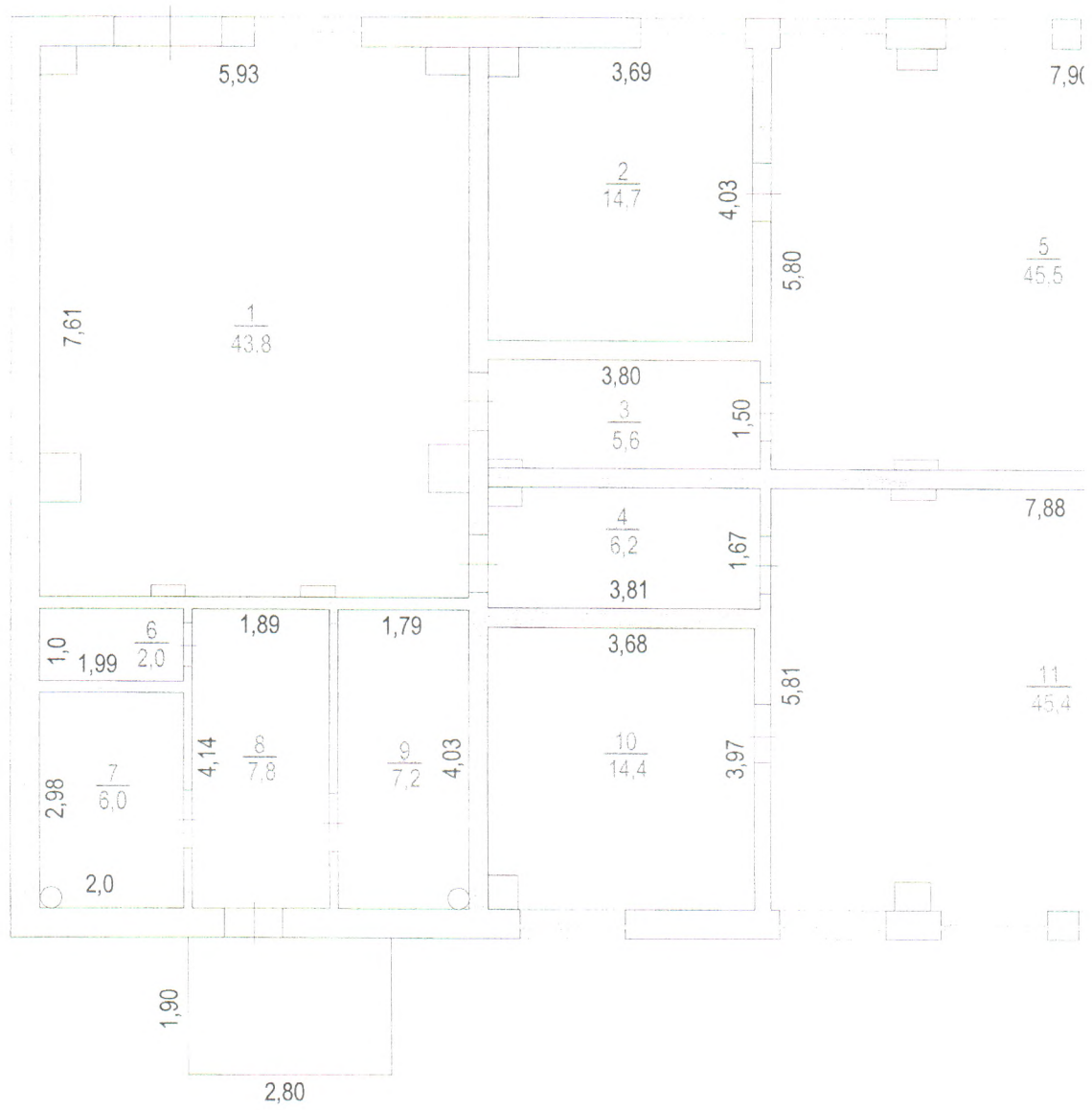
---

---

---

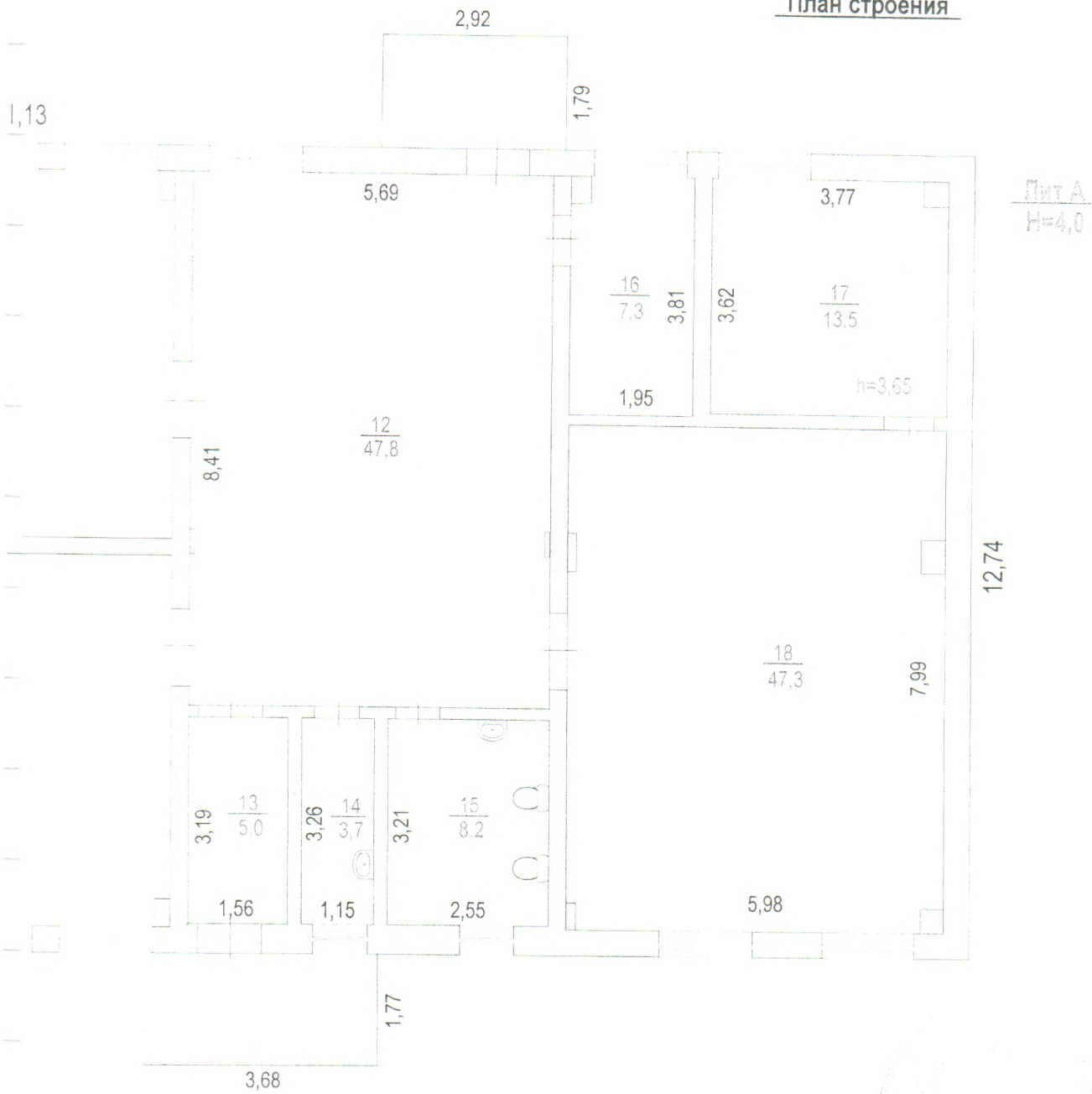
#### V. Исчисление площадей и объемов здания и его частей

№ п/п	Наименование здания и его частей	Формулы для подсчета площадей по наружному обмеру	Площадь (кв. м)	Высота (м)	Объем (куб м)
2		3	4	5	6
	Мастерские	$31,13 \times 12,74$	396,6	4	1586
		крыльцо			
		$2,80 \times 1,90$	5,3		
		$3,68 \times 1,77$	6,5		
		$2,92 \times 1,79$	5,2		





План строения



РФ	Нефтеюганское отделение филиала ФГУП "Ростехинвентаризация-Федеральное БТИ" по Ханты-Мансийскому АО-Югра		Инвентарный № _____
Лист № <u>2</u>	Мастерские г.Нефтеюганск, 11 микрорайон, строение № 121/1		Масштаб 1:100
Дата	Исполнитель	Ф.И.О.	Подпись
09.04.10 г.	Техник	Куприна Л.В.	<i>Куприна Л.В.</i>
19.05.10	Инженер	Павлюченко И.С.	<i>Павлюченко И.С.</i>
19.05.10	Зам.начальника	Штульберг Н.В.	<i>Штульберг Н.В.</i>

## ЭКСПЛИКАЦИЯ К ПОЭТАЖНОМУ ПЛАНУ СТРОЕНИЯ

терские

г. Нефтеюганск, м/р11

Этаж:	Номер помеще-ния	Номер по плану строе-ния	Наименование частей помещения	Формула подсчета частей помещения по внутреннему обмеру:	Площадь, по внутреннему обмеру, в т.ч. предназначенная под помещения:		Высота помещений по внутрен. обмеру:	Итоговые суммы:	Категория помещений:
					основная:	вспомогательная:			
I	1		пилорама	5,93*7,61-0,39*0,51-0,38*0,60-0,67*0,57-0,56*0,66-0,16*0,47-0,15*0,47	43,8		3,65	43,8	
	2		кабинет	3,69*4,03-0,42*0,40	14,7			14,7	
	3		коридор	3,80*1,50-0,47*0,12		5,6		5,6	
	4		коридор	3,81*1,67-0,27*0,47		6,2		6,2	
	5		столярная мастерская	7,90*5,80-0,29*0,55-0,47*0,23-0,61*0,14	45,5			45,5	
	6		вентиляционная	1,99*1,0		2		2	
	7		вентиляционная	2,0*2,98		6		6	
	8		коридор	1,89*4,14		7,8		7,8	
	9		тепловой узел	1,79*4,03		7,2		7,2	
	10		кабинет	3,68*3,97-0,41*0,48	14,4			14,4	
	11		столярная мастерская	7,88*5,81-0,62*0,15-0,50*0,40-0,25*0,44	45,4			45,4	
	12		холл	5,69*8,41-0,07*0,39-0,08*0,39		47,8		47,8	
	13		тамбур	1,56*3,19		5		5	
	14		подсобное помещение	1,15*3,26		3,7		3,7	
	15		туалет	2,55*3,21		8,2		8,2	
	16		кладовая	1,95*3,81-0,32*0,41		7,3		7,3	
	17		кабинет	3,77*3,62-0,41*0,40	13,5			13,5	
	18		слесарная мастерская	5,98*7,99-0,14*0,61-0,39*0,53-0,15*0,43-0,37*0,39	47,3			47,3	
по этажу I					224,6	106,8		331,4	
его:					224,6	106,8		331,4	
					основная	вспом.	итого		
					224,6	106,8		331,4	
					224,6	106,8		331,4	





**VIII. Исчисление восстановительной и действительной стоимости здания и его частей**

Наименование строений и сооружений	№ табл.	Измерит.	Стоим. измерит. по таблице	Ценност. коэфф.	Стоим. после прим. ценност. коэфф.	Стоим. измерит. с поправк.	Количество (объем, площадь)	Восстановительная стоим. в ценах 2008 г.	% износа	Действительная стоим. в ценах 2008 г.
Мастерские	32/22 а	куб.м	22,8	1	22,80	1 936,96	1586	3 072 019	11	2 734 040
поправ. коэф. На клим район			1,09							

# I. Инвентаризационная стоимость ( для целей налогообложения ) руб.

Восстановительная стоим. Действительная стоим.  
в ценах 2008 г. в ценах 2008 г.

3 072 019,00р.

**ИТОГО:** 3 072 019р.

Итого балансовая стоимость \_\_\_\_\_ руб.

Итого балансовая стоимость ( с учетом износа ) \_\_\_\_\_ руб.

Итого номер заказки

04.04.2008

Исполнил:

Куприна Л.В.

13.09.10

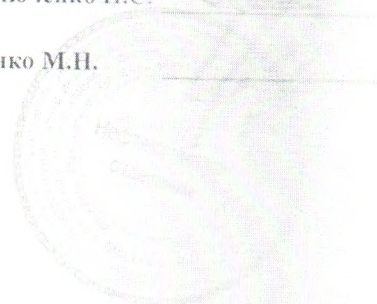
Проверил:

Павлюченко И.С.

20.08.10

Начальник отделения

Черниченко М.Н.



## Постановка на технический учет

наименование объекта	Документы, на основании которых объект будет поставлен на учет	Фамилия, имя, отчество лица, ответственного за постановку на учет
	Свидетельство о государственной регистрации права 72 НК № 892023 от 13.09.2008 г.	Бурчюбская И.В.

## XII. Ведомость последующих обследований

	" " " г.	" " " г.	" " " г.
И.О.И.О. должность)			
И.О.И.О. должность)			
И.О.И.О. должность)			

М.П.

М.П.

М.П.



Пронумеровано,  
пронумеровано и  
скреплено печатью  
9 листов

*Д. Ситтер*

